



Ochrona własności przemysłowej „w pigułce”

- wynalazki
- wzory użytkowe
- wzory przemysłowe
- znaki towarowe
- oznaczenia geograficzne
- topografie układów scalonych



URZĄD PATENTOWY RZECZYPOSPOLITEJ POLSKIEJ

Adres:
al. Niepodległości 188/192
00-950 Warszawa

Strona internetowa:
www.uprp.gov.pl

Adres e-mail:
Centrum.Kontaktowe@uprp.gov.pl

Centrum Informacji – infolinia:
22 579 05 55

Wirtualne okno obsługi informacyjnej:

Wejdź na stronę i połącz się z konsultantem Centrum Informacji klikając na ikonę:



Front Office UPRP

Zapraszamy we wtorki, w godz: 10:00–12:00
w Kampusie Innowacji na terenie District Hall
ul. Chmielna 73 w Warszawie

Możliwości dofinansowania

W celu uzyskania funduszy na działalność badawczo-rozwojową, w tym także ochronę własności przemysłowej, zachęcamy do zapoznania się z programami wsparcia i informacjami na stronach:

- Portalu Funduszy Europejskich,
<https://www.funduszeuropejskie.gov.pl/>
- Polskiego Funduszu Rozwoju,
<https://www.pfr.pl/pl/>
- Agencji Rozwoju Przemysłu,
<https://www.arp.pl/>
- Polskiej Agencji Rozwoju Przedsiębiorczości,
<https://www.parp.gov.pl/>
- Narodowego Centrum Badań i Rozwoju,
<https://www.ncbr.gov.pl/>

ISBN 978-83-65470-64-5

Publikacja bezpłatna, współfinansowana w ramach współpracy z EUIPO





Patent na wynalazek, prawo ochronne na wzór użytkowy, prawo z rejestracji wzoru przemysłowego, prawo ochronne na znak towarowy, prawo z rejestracji oznaczenia geograficznego i prawo z rejestracji topografii układów scalonych są cennymi aktywami wykorzystywanymi przez przedsiębiorstwa w działalności gospodarczej.

Posiadanie **praw własności przemysłowej**:

- daje **prawo wyłącznego korzystania** z produktów i usług objętych ochroną prawną na terytorium Polski, tym samym wyklucza możliwość swobodnego korzystania z nich przez konkurencję (daje **prawo zakazywania** innym podmiotom używania, sprzedaży, oferowania na rynku produktów i usług takich samych lub podobnych do tych prawnie chronionych),
- zwiększa wartość przedsiębiorstwa, gdyż prawa te stanowią majątek przedsiębiorstwa i mogą być przedmiotem umów licencyjnych, można je zbyć, zastawić, podlegają dziedziczeniu,
- daje przewagę nad konkurencją, gdyż przedsiębiorca może jako jedyny na rynku oferować innowacyjny produkt lub usługę,
- innowacje są solidną podstawą budowania rozpoznawalności i reputacji przedsiębiorstwa oraz jego marki,
- świadectwo potwierdzające ochronę prawną wydawane przez Urząd Patentowy RP jest dowodem na to, że dane prawo wyłączne przysługuje konkretnej osobie lub przedsiębiorcy.

Wynalazki

Patent jest udzielany – bez względu na dziedzinę techniki – na **wynalazek**, który jest **nowy** (w skali światowej), posiada **poziom wynalazczy** (nie wynika dla znawcy w sposób oczywisty ze stanu techniki) i **nadaje się do przemysłowego stosowania** (jeżeli według wynalazku może być uzyskiwany wytwór lub wykorzystywany sposób, w rozumieniu technicznym, w jakiegokolwiek działalności przemysłowej, nie wykluczając rolnictwa).

Wyróżnia się cztery kategorie **wynalazków**:

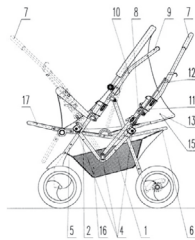
- ◆ wytwory (np. lek, maść),
- ◆ urządzenia (np. długopis, rower),
- ◆ sposoby (np. sposób wytwarzania stali),
- ◆ zastosowania (np. zastosowanie substancji X do leczenia choroby Y).



Wzory użytkowe

Wzorem użytkowym jest **nowe** (w skali światowej) i **nadające się do przemysłowego zastosowania** (jeżeli według wzoru użytkowego może być uzyskany wytwór w rozumieniu technicznym, w jakiegokolwiek działalności przemysłowej, nie wykluczając rolnictwa) **rozwiązanie o charakterze technicznym**, dotyczące kształtu lub budowy przedmiotu o trwałej postaci albo przedmiotu składającego się ze związanych ze sobą funkcjonalnie części o trwałej postaci.

Wzór użytkowy odnosi się do przedmiotów materialnych o trwałej postaci, zatem nie można ubiegać się o ochronę rozwiązań odnoszących się do np. sposobów postępowania lub zastosowań substancji.



Wzory przemysłowe

Wzorem przemysłowym jest nowa i posiadająca indywidualny charakter postać wytworu lub jego część, nadana mu w szczególności przez cechy linii, konturów, kształtów, kolorystykę, fakturę lub materiał wytworu oraz przez jego ornamentację.

Wzory przemysłowe mają zastosowanie w szerokiej gamie produktów, od produktów luksusowych po przedmioty codziennego użytku, od zabawek, biżuterii, mebli, samochodów lub ich części, do urządzeń i przyrządów technicznych czy budowli architektonicznych.

Jako **wzory przemysłowe** mogą też być chronione nowe produkty lub ich opakowania.



Znaki towarowe

Znakiem towarowym może być każde oznaczenie umożliwiające odróżnienie towarów jednego przedsiębiorstwa od towarów innego przedsiębiorstwa oraz możliwe do przedstawienia w rejestrze znaków towarowych w sposób pozwalający na ustalenie jednoznacznego i dokładnego przedmiotu udzielonej ochrony.

Katalog form przedstawieniowych **znaków** jest otwarty, przykładowe rodzaje znaku to:

- ◆ słowny,
- ◆ słowno-graficzny,
- ◆ graficzny,
- ◆ przestrzenny,
- ◆ dźwiękowy.



Najczęściej wykorzystywanymi formami przedstawieniowymi są oznaczenia:

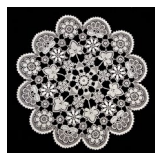
- ◆ słowne (wyrazy, slogany) i
- ◆ słowno-graficzne (np. wyrazy z elementami graficznymi).

Oznaczenia geograficzne

Oznaczeniem geograficznym jest oznaczenie słowne odnoszące się bezpośrednio lub pośrednio do nazwy miejsca, miejscowości, regionu lub kraju (teren), które identyfikują towar jako pochodzący z tego terenu.

Warunkiem przyznania prawa z rejestracji na **oznaczenie geograficzne** jest identyfikacja produktu z danym terenem, jeżeli wysoka jakość, dobra opinia lub inne cechy towaru są przypisywane przede wszystkim jego pochodzeniu geograficznemu.

Zgodnie z regulacjami unijnymi w tym zakresie Urząd Patentowy RP udziela prawa z rejestracji na **oznaczenia geograficzne** odnoszące się wyłącznie do wyrobów przemysłowych, natomiast w stosunku do produktów rolnych i środków spożywczych zastosowanie mają odrębne przepisy.

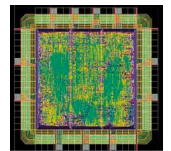


Topografie układów scalonych

Topografią układów scalonych jest rozwiązanie polegające na przestrzennym, wyrażonym w dowolny sposób, rozplanowaniu elementów, z których co najmniej jeden jest elementem aktywnym, oraz wszystkich lub części połączeń układu scalonego.

Przesłanką zdolności rejestrowej **topografii** jest jej oryginalność.

Ochronę mogą uzyskać tylko **topografie**, które są wynikiem intelektualnej pracy twórcy i nie były powszechnie znane w chwili powstania. Oba warunki muszą być spełnione jednocześnie.



Przez uzyskanie praw własności przemysłowej nabywa się prawo wyłącznego korzystania z przedmiotu własności przemysłowej w sposób zarobkowy lub zawodowy na całym obszarze Rzeczypospolitej Polskiej.

Wynalazek

Patent na **wynalazek** udzielany jest na okres **20 lat**, licząc od daty dokonania zgłoszenia w Urzędzie Patentowym RP (UPRP).

Dodatkowe prawo ochronne (**DPO**) dla produktów leczniczych oraz produktów ochrony roślin zapewnia dodatkową ochronę produktów wytworzonych według opatentowanego wynalazku po wygaśnięciu ochrony patentowej. DPO może trwać maksymalnie 5 lat (5,5 roku dla produktów leczniczych pediatrycznych).

Znak towarowy

Prawo ochronne na **znak towarowy** udzielane jest na okres **10 lat**, licząc od daty dokonania zgłoszenia w Urzędzie Patentowym RP. Ochrona może być przedłużana na kolejne okresy 10-letnie po uiszczeniu opłaty.

W celu uzyskania ochrony w Urzędzie Patentowym RP konieczne jest dokonanie zgłoszenia wynalazku, wzoru użytkowego, wzoru przemysłowego, znaku towarowego, oznaczenia geograficznego lub topografii układów scalonych. Formularze zgłoszeń dostępne są na stronie internetowej Urzędu Patentowego RP.

Badanie

Bazy danych zgłoszonych i chronionych przedmiotów własności przemysłowej, z którymi warto się zapoznać

Urząd Patentowy RP

<https://ewyszukiwarka.pue.uprp.gov.pl>

Światowa Organizacja Własności Intelektualnej – WIPO

<https://patentscope.wipo.int/>

Europejski Urząd Patentowy – EPO

<https://worldwide.espacenet.com/>

Urząd Unii Europejskiej ds. Własności Intelektualnej – EUIPO

<http://www.euiipo.europa.eu>

Wyszukiwarka TM view

<https://www.tmdn.org/tmview/#/tmview>

Wyszukiwarka DESIGN view

<https://www.tmdn.org/tmdsview-web/#/dsview>

Przed dokonaniem zgłoszenia, np. wynalazku, warto zbadać, czy zgłaszane rozwiązanie nie istnieje już w stanie techniki (tzn. czy przed datą zgłoszenia nie zostało już powszechnie udostępnione w formie pisemnej, ustnej, przez wystawienie lub w każdy inny sposób), natomiast przed zgłoszeniem znaku towarowego warto przeprowadzić poszukiwanie w rejestrach znaków towarowych, w tym badania rynkowe znaków niezarejestrowanych, ale używanych, pod kątem występowania takich samych lub podobnych oznaczeń. Przeprowadzenie odpowiednich poszukiwań i badań, pozwala uniknąć wejścia w kolizję ze zgłoszonymi wcześniej wynalazkami czy znakami towarowymi.

Wzór użytkowy

Prawo ochronne na **wzór użytkowy** udzielane jest na okres **10 lat**, licząc od daty dokonania zgłoszenia w Urzędzie Patentowym RP.

Oznaczenie geograficzne

Prawo z rejestracji oznaczenia geograficznego udzielane jest bezterminowo.

Oznaczenia należy zgłaszać w:

- ◆ Urzędzie Patentowym RP – na towary przemysłowe,
- ◆ Komisji Europejskiej za pośrednictwem Ministerstwa Rolnictwa i Rozwoju Wsi – na produkty rolne i środki spożywcze.

Wzór przemysłowy

Prawo z rejestracji wzoru przemysłowego udzielane jest na okres maksymalnie **25 lat** (podzielone na 5-letnie okresy), licząc od daty dokonania zgłoszenia w Urzędzie Patentowym RP.

Topografia układu scalonego

Prawo z rejestracji topografii udzielane jest na okres **10 lat** od końca roku w którym została wprowadzona do obrotu lub zgłoszona do Urzędu Patentowego RP (w zależności od tego, który z tych terminów upływa wcześniej).



W celu uzyskania ochrony wynalazku, wzoru przemysłowego, znaku towarowego lub innego przedmiotu własności przemysłowej na obszarze danego państwa, należy dokonać zgłoszenia w urzędzie właściwym ds. własności przemysłowej tego państwa, samodzielnie lub korzystając z pomocy pełnomocnika – rzecznika patentowego, radcy prawnego lub adwokata. Patent lub prawo ochronne udzielone przez taki urząd jest skuteczne jedynie na obszarze danego państwa.

Chcąc uzyskać ochronę w wielu państwach można dokonać zgłoszenia bezpośrednio do właściwych urzędów tych państw lub skorzystać z procedur międzynarodowych albo regionalnych.

Aby przedsiębiorca miał pełną możliwość prawnej ochrony swoich rozwiązań lub oznaczeń na terytorium innych państw oraz zakazywania innym podmiotom korzystania i używania takiego samego lub podobnego rozwiązania, powinien podjąć decyzję o rozszerzeniu ochrony swojego rozwiązania poza granice Rzeczypospolitej Polskiej na dane terytorium państwa.

Zgłaszający może, w ciągu 12 miesięcy od daty dokonania pierwszego, prawidłowego zgłoszenia wynalazku i wzoru użytkowego lub 6 miesięcy od dokonania pierwszego prawidłowego zgłoszenia znaku towarowego i wzoru przemysłowego, dokonać dalszych zgłoszeń tego samego przedmiotu własności przemysłowej również w innych państwach. Korzystanie z takiego udogodnienia, zwanego przywilejem konwencyjnym, umożliwia klauzula generalna ustanowiona w Konwencji paryskiej o ochronie własności przemysłowej z 1883 r. oraz w przepisach prawa krajowego przyjętych na jej podstawie.

Ochrona wynalazków

Na terenie Europy wynalazki można również chronić, korzystając z procedury regionalnej, poprzez zgłoszenie w Europejskim Urzędzie Patentowym (European Patent Office – EPO). Patent europejski udzielany przez EPO jest tzw. **wiązką niezależnych patentów krajowych**, które wywierają w wyznaczonych przez zgłaszającego państwach członkowskich Europejskiej Organizacji Patentowej ten sam skutek i podlegają tym samym przepisom, co patenty krajowe udzielone w tych państwach (stan na 1 sierpnia 2018 r. – 38 państw).

Ochronę wynalazku za granicą można uzyskać ponadto w trybie międzynarodowym w ramach układu PCT (Patent Cooperation Treaty), którym administruje Światowa Organizacja Własności Intelektualnej (World Intellectual Property Organization – WIPO). Dokonując jednego zgłoszenia międzynarodowego można uzyskać ochronę w wybranych przez zgłaszającego państwach świata. Sygnatariuszami układu PCT są 152 państwa (stan na 1 listopada 2019 r.).

Dla Polski Międzynarodowym Organem Poszukiwań oraz Międzynarodowym Organem Badań Wstępnych jest Europejski Urząd Patentowy i od **1 lipca 2016 r.** Wszehradzki Instytut Patentowy.

Zgłoszenia europejskiego w EPO oraz międzynarodowego w WIPO zgłaszający z Polski powinien dokonać za pośrednictwem Urzędu Patentowego RP.

Ochrona wzorów przemysłowych

Wzory przemysłowe mogą być chronione jednolitym unijnym prawem wyłącznym, skutecznym na obszarze wszystkich państw członkowskich Unii Europejskiej, udzielanym przez Urząd Unii Europejskiej ds. Własności Intelektualnej (European Union Intellectual Property Office – EUIPO).

Ponadto **wzory przemysłowe** mogą uzyskać ochronę międzynarodową w ramach Porozumienia Haskiego administrowanego przez Światową Organizację Własności Intelektualnej (WIPO). Obecnie do systemu haskiego należą 74 państwa i organizacje, w tym Unia Europejska.

Międzynarodowego zgłoszenia **wzoru przemysłowego** należy dokonać bezpośrednio w WIPO, natomiast zgłoszenia wzoru unijnego – bezpośrednio w EUIPO.

Ochrona znaków towarowych

Tak jak w przypadku wzorów przemysłowych, korzystając z procedury regionalnej można uzyskać jednolite unijne prawo ochronne skuteczne na obszarze wszystkich państw członkowskich Unii Europejskiej udzielane przez Urząd Unii Europejskiej ds. Własności Intelektualnej (EUIPO).

Ponadto **znaki towarowe** mogą zostać zgłoszone do ochrony międzynarodowej w ramach Porozumienia Madryckiego oraz Protokołu do tego Porozumienia w Światowej Organizacji Własności Intelektualnej (WIPO). Obecnie do systemu madryckiego należy 108 państw i organizacji, w tym Unia Europejska.

Międzynarodowego zgłoszenia **znaku towarowego** należy dokonać w WIPO za pośrednictwem Urzędu Patentowego RP, natomiast zgłoszenia unijnego znaku towarowego – bezpośrednio w EUIPO.

Przykładowe opłaty* jednorazowe i okresowe w wybranych procedurach ochronnych

Wynalazek

Ochrona krajowa w Polsce – UPRP

- zgłoszenie wynalazku – 550 zł (on-line – 500 zł)
- pierwszy okres ochrony (1–3 rok) – 480 zł

Ochrona regionalna – EPO

- zgłoszenie wynalazku – 260 EUR (on-line – 125 EUR)
- opłata za wyznaczenie państw członkowskich – 610 EUR
- opłata za poszukiwania – 1350 EUR
- opłata za udzielenie patentu – 960 EUR
- pierwszy okres ochronny (1–3 rok) – 490 EUR

Ochrona międzynarodowa – WIPO (PCT)

- zgłoszenie wynalazku – 1330 CHF
- przekazanie do WIPO – 300 zł
- opłata za poszukiwanie – 1775 EUR w przypadku wybrania EPO – 1065 EUR w przypadku wybrania Wyszehradzkiego Instytutu Patentowego, pod warunkiem dokonania jako pierwszego zgłoszenia krajowego do UPRP
- opłaty związane z etapem krajowym – zgodnie z taryfikatorem obowiązującym w poszczególnych krajach

Wzór przemysłowy

Ochrona krajowa w Polsce – UPRP

- zgłoszenie wzoru przemysłowego – 300 zł
- pierwszy okres ochrony (1–5 rok) – 150 zł

Ochrona regionalna – EUIPO

- zgłoszenie i pierwszy okres ochrony (1–5 rok) – 350 EUR

Ochrona międzynarodowa – WIPO

- Opłata podstawowa za zgłoszenie jednego wzoru – 397 CHF
- Opłata za każdy dodatkowy wzór dołączony do tego samego zgłoszenia – 19 CHF
- Normalna opłata za wyznaczenie jednego wzoru – 42 CHF

Znak towarowy

Ochrona krajowa w Polsce – UPRP

- za zgłoszenie znaku towarowego z jedną klasą towarową – 450 zł (on-line – 400 zł)
- za każdą następną klasę – 120 zł
- każdy 10-letni okres ochrony – 400 zł (za każdą klasę towarową),

Ochrona międzynarodowa – WIPO

- zgłoszenie znaku towarowego w trzech klasach (towarowych lub usługowych) znak słowny lub czarno-biały – 653 CHF (kolorowy – 903 CHF)
- za każdą klasę powyżej trzech – 100 CHF
- wyznaczenie państwa do ochrony – 100 CHF
- każdy 10-letni okres ochrony – 653 CHF

Ochrona regionalna – EUIPO

- za zgłoszenie znaku towarowego z jedną klasą towarową – 1000 EUR (on-line – 850 EUR)
 - za zgłoszenie drugiej klasy – 50 EUR (on-line – 50 EUR)
 - za zgłoszenie każdej klasy powyżej dwóch – 150 EUR (on-line – 150 EUR)
- przedłużenie ochrony – 1000 EUR (on-line – 850 EUR)
 - za przedłużenie ochrony w drugiej klasie – 50 EUR (on-line – 50 EUR)
 - za przedłużenie ochrony powyżej dwóch klas – 150 EUR (on-line – 150 EUR)

* Stan na dzień 1 września 2020 r.

Wzór użytkowy

Ochrona krajowa w Polsce – UPRP

- zgłoszenie wzoru użytkowego – 550 zł (on-line – 500 zł)
- za każdą dodatkową stronę powyżej 20 – 25 zł
- pierwszy okres ochrony (1–3 rok) – 250 zł

Oznaczenie geograficzne

Ochrona krajowa w Polsce

oznaczeń produktów przemysłowych – UPRP

- zgłoszenie oznaczenia geograficznego – 300 zł
- ochrona oznaczenia geograficznego – 1000 zł

Ochrona regionalna oznaczeń produktów rolno-spożywczych – Komisja Europejska za pośrednictwem Ministerstwa Rolnictwa i Rozwoju Wsi

- dokonanie oceny wniosku – 300 zł
- ocena zastrzeżenia do wniosku o rejestrację – 300 zł

Topografia układu scalonego

Ochrona krajowa w Polsce – UPRP

- zgłoszenie topografii układu scalonego – 250 zł
- oświadczenie o wprowadzeniu topografii do obrotu przed zgłoszeniem – 60 zł
- pierwszy okres ochrony (5 lat) – 550 zł

Szczegółowe i aktualne informacje dotyczące obowiązujących opłat znajdują się na stronach internetowych:

Urząd Patentowy RP
www.uprp.gov.pl

Urząd Unii Europejskiej ds. Własności Intelektualnej – EUIPO
www.euipo.europa.eu

Światowa Organizacja Własności Intelektualnej – WIPO
www.wipo.int

Komisja Europejska
ec.europa.eu

Europejski Urząd Patentowy – EPO
www.epo.org

Ministerstwo Rolnictwa i Rozwoju Wsi
www.gov.pl/rolnictwo