



URZĄD
PATENTOWY
RZECZYPOSPOLITEJ
POLSKIEJ

Nowy unijny system ochrony oznaczeń geograficznych na produkty przemysłowe i rzemieślnicze

Małgorzata Szymańska-Rybak



URZĄD PATENTOWY
RZECZYPOSPOLITEJ POLSKIEJ

Własność intelektualna





Znaki towarowe

Oznaczenie, które nadaje się do odróżnienia towarów jednego przedsiębiorstwa od towarów innego przedsiębiorstwa

Możliwe do przedstawienia w rejestrze znaków towarowych w sposób pozwalający na ustalenie jednoznacznego i dokładnego przedmiotu ochrony udzielonej na znaku.

Coca-Cola
Google



4F





URZĄD PATENTOWY
RZECZYPOSPOLITEJ POLSKIEJ

Wzory przemysłowe

Wzorem przemysłowym jest nowa i posiadająca indywidualny charakter postać produktu nadana mu przez cechy linii, konturów, kształtów, kolorystykę, strukturę lub materiał produktu a także ornamentację



1.6



RDC 008734768



URZĄD PATENTOWY
RZECZYPOSPOLITEJ POLSKIEJ

OZNACZENIA GEOGRAFICZNE

Geograficzne oznaczenia pochodzenia (oznaczenia geograficzne)

są to oznaczenia (symbole) o treści geograficznej,
które identyfikują określone miejsce
- miejscowość, region, państwo itp.





URZĄD PATENTOWY
RZECZYPOSPOLITEJ POLSKIEJ

OZNACZENIA GEOGRAFICZNE

Oznaczenia geograficzne



**ROZPORZĄDZENIE KOMISJI (WE) NR 127/2008
z dnia 13 lutego 2008 r.**

**rejestrujące w rejestrze chronionych nazw pochodzenia i chronionych
oznaczeń geograficznych nazwę Oscypek (ChNP)**



URZĄD PATENTOWY
RZECZYPOSPOLITEJ POLSKIEJ

UNIJNA OCHRONA OZNACZEŃ GEOGRAFICZNYCH

**Oznaczenia geograficzne produkty rolne i środki spożywcze,
napoje spirytusowe, wina aromatyzowane**

- ochrona na poziomie unijnym

**Oznaczenia geograficzne na produkty przemysłowe
i rzemieślnicze**

- obecnie: ochrona na poziomie krajowym

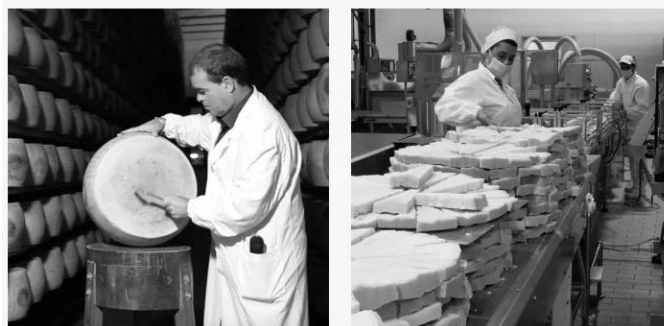
- **po 1 grudnia 2025 r.** - ochrona na poziomie unijnym





URZĄD PATENTOWY
RZECZYPOSPOLITEJ POLSKIEJ

Oznaczenia geograficzne produkty rolne i środki spożywcze, napoje spirytusowe, wina aromatyzowane





URZĄD PATENTOWY
RZECZYPOSPOLITEJ POLSKIEJ

Oznaczenia geograficzne produkty rolne i środki spożywcze, napoje spirytusowe, wina aromatyzowane





URZĄD PATENTOWY
RZECZYPOSPOLITEJ POLSKIEJ

Oznaczenia geograficzne produkty rolne i środki spożywcze, napoje spirytusowe, wina aromatyzowane

Oznaczenia geograficzne



RIOJA



URZĄD PATENTOWY
RZECZYPOSPOLITEJ POLSKIEJ

UNIJNA OCHRONA OZNACZEŃ GEOGRAFICZNYCH

Oznaczenia geograficzne produkty rolne i środki spożywcze, napoje spirytusowe, wina aromatyzowane





URZĄD PATENTOWY
RZECZYPOSPOLITEJ POLSKIEJ

UNIJNA OCHRONA OZNACZEŃ GEOGRAFICZNYCH

**Oznaczenia geograficzne produkty rolne i środki spożywcze,
napoje spirytusowe, wina aromatyzowane**





URZĄD PATENTOWY
RZECZYPOSPOLITEJ POLSKIEJ

UNIJNA OCHRONA OZNACZEŃ GEOGRAFICZNYCH

**Oznaczenia geograficzne produkty rolne i środki spożywcze,
napoje spirytusowe, wina aromatyzowane**



**wódka ziołowa z Niziny
Północnopodlaskiej
aromatyzowana ekstraktem z
trawy żubrowej –**

**- Herbal vodka from the North
Podlasie Lowland aromatised
with an extract of bison Grass**





URZĄD PATENTOWY
RZECZYPOSPOLITEJ POLSKIEJ

UNIJNA OCHRONA OZNACZEŃ GEOGRAFICZNYCH

Rozporządzenie Parlamentu Europejskiego i Rady UE w sprawie ochrony oznaczeń geograficznych
w odniesieniu do produktów rzemieślniczych i przemysłowych,
zmieniające rozporządzenia Parlamentu Europejskiego i Rady (UE) 2017/1001 i (UE) 2019/1753 oraz decyzję Rady (UE) 2019/1754.





URZĄD PATENTOWY
RZECZYPOSPOLITEJ POLSKIEJ

Rozporządzenie sprawie oznaczeń geograficznych UE w odniesieniu do produktów rzemieślniczych i przemysłowych

Ochrona oznaczeń geograficznych produktów rzemieślniczych i przemysłowych na szczeblu UE - uzasadnienie

ustanowienie bezpośredniej ochrony oznaczeń geograficznych produktów rzemieślniczych i przemysłowych

- ochrona dziedzictwa kulturalnego
- promocja produktów regionalnych



Rys. 31. Formowanie cymba



Lyse, 1973 r.



URZĄD PATENTOWY
RZECZYPOSPOLITEJ POLSKIEJ

Rozporządzenie sprawie oznaczeń geograficznych UE w odniesieniu do produktów rzemieślniczych i przemysłowych

Ochrona oznaczeń geograficznych produktów rzemieślniczych i przemysłowych na szczeblu UE

- poprawa pozycji producentów tych produktów w zakresie ochrony przed ich podrabianiem,
- poprawa rozpoznawalności autentycznych produktów rzemieślniczych i przemysłowych,
- zachęcenie do inwestowania w te produkty.



Bursztyniarstwo kurpiowskie z Puszczy Zielonej



Haft kurpiowski z Puszczy Zielonej



Haft kurpiowski z Puszczy Białej

Kurpiowszczyzna na mapie Polski



Wykonanie własne na podstawie mapy: http://i-kurpie.vxm.pl/?page_id=42

Rozporządzenie sprawie oznaczeń geograficznych UE w odniesieniu do produktów rzemieślniczych i przemysłowych

„produkty rzemieślnicze i przemysłowe”

oznaczają produkty:

- produkowane całkowicie ręcznie albo przy użyciu narzędzi ręcznych lub cyfrowych lub środków mechanicznych,
- jeżeli wkład pracy ręcznej jest ważnym elementem produktu końcowego; lub
- produkowane w sposób znormalizowany, w tym w ramach produkcji seryjnej i przy użyciu maszyn;





URZĄD PATENTOWY
RZECZYPOSPOLITEJ POLSKIEJ

Rozporządzenie sprawie oznaczeń geograficznych UE w odniesieniu do produktów rzemieślniczych i przemysłowych

Zakres stosowania

- ❑ oznaczenia geograficzne identyfikujące produkty rzemieślnicze i przemysłowe o
 - danej jakości,
 - renomie
 - lub innej cesze charakterystycznej
 - związanej z ich pochodzeniem geograficznym;



Jakie kryteria musi spełniać nazwa produktu, aby mógł ubiegać się o ochronę oznaczenia geograficznego?

Produkt musi

- ❖ pochodzić z określonego miejsca, regionu lub państwa;
- ❖ posiadać określoną jakość, renomę lub inną cechę charakterystyczną, która w głównej mierze wynika z jego pochodzenia geograficznego; oraz



Rozporządzenie sprawie oznaczeń geograficznych UE w odniesieniu do produktów rzemieślniczych i przemysłowych

Jakie kryteria musi spełniać nazwa produktu, aby mógł ubiegać się o ochronę oznaczenia geograficznego?

- ❖ co najmniej jeden etap jego produkcji musi odbywać się na określonym obszarze geograficznym

„etap produkcji” oznacza dowolny etap produkcji, w tym wytwarzanie, przetwarzanie, pozyskiwanie, wydobywanie, ekstrakcję, cięcie lub przygotowanie, do momentu, w którym produkt osiąga formę umożliwiającą wprowadzenie go do obrotu;



Koronka klockowa



Koronkowy kołnierz wykonany w Państwowej Szkole Przemysłowej w Krakowie, lata 30. XX w., fot. Stanisław Kołowca – Muzeum Krakowa

Krakowska Koronka Klockowa



Bobowska Koronka Klockowa

Hafty



Haft kaszubski z Żukowa



Haft kurpiowski z Puszczy Białej



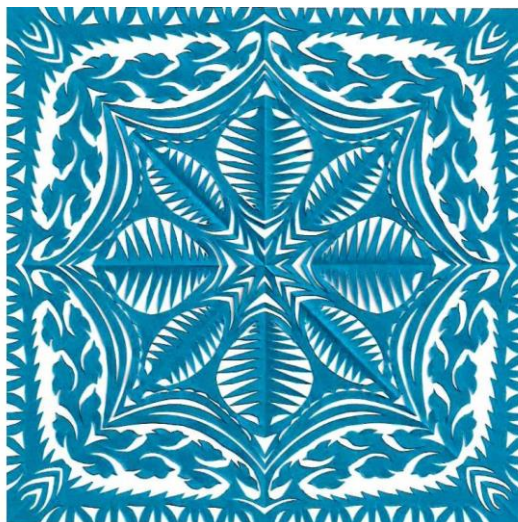
Haft z nadwiślańskiego Urzecza



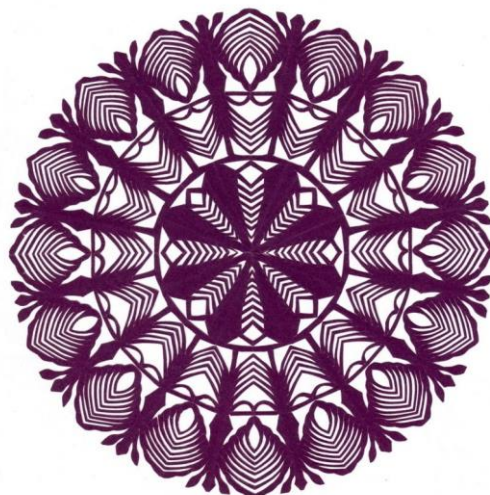
URZĄD PATENTOWY
RZECZYPOSPOLITEJ POLSKIEJ

Rozporządzenie sprawie oznaczeń geograficznych UE w odniesieniu do produktów rzemieślniczych i przemysłowych

Wycinanki



Wycinanki świętokrzyskie



Gwiazda wyk. Apolonia Nowak

Wycinanki kurpiowskie z Puszczy Zielonej



Wycinanki łowickie

Kamień



Granit strzegomski



Krzemień pasiasty





URZĄD PATENTOWY
RZECZYPOSPOLITEJ POLSKIEJ

Rozporządzenie sprawie oznaczeń geograficznych UE w odniesieniu do produktów rzemieślniczych i przemysłowych

Ceramika, szkło



Ceramika z Bolesławca



Serwis do herbaty „Płaski” w stylu art déco wykonany z różowej porcelany,
1932-1934. Muzeum Narodowe w Krakowie

Ceramika z Ćmielowa

Szkło



Szkło krośnieńskie



URZĄD PATENTOWY
RZECZYPOSPOLITEJ POLSKIEJ

Rozporządzenie sprawie oznaczeń geograficznych UE w odniesieniu do produktów rzemieślniczych i przemysłowych

MURANO GLASS



Ceramika, szkło



Murano vase, ok 1600, Hermitage Museum



PROCEDURA REJESTRACJI

Etap krajowy



Etap unijny



UWAGA!

Rejestracja bezpośrednia – bez etapu krajowego – za zgodą Komisji

- dane państwo członkowskie nie ma indywidualnej krajowej ochrony oznaczeń geograficznych produktów rzemieślniczych i przemysłowych;
- przedstawi oceną wykazującą, że lokalne zainteresowanie ochroną oznaczeń geograficznych produktów rzemieślniczych i przemysłowych jest niewielkie.

Projekt ustawy Prawo własności przemysłowej Ocena z perspektywy prawa unijnego

Organ do zarządzania krajowym etapem rejestracji i innymi procedurami dotyczącymi oznaczeń geograficznych produktów rzemieślniczych i przemysłowych



Rozporządzenie ws. oznaczeń geograficznych UE w odniesieniu do produktów rzemieślniczych i przemysłowych

PROCEDURA REJESTRACJI

Etap krajowy

- rozpatrywanie wniosku
- rozpatrywanie ewentualnego sprzeciwu na etapie krajowym
- ochrona tymczasowa
- decyzja w sprawie wniosku i złożenie unijnego wniosku o rejestrację.



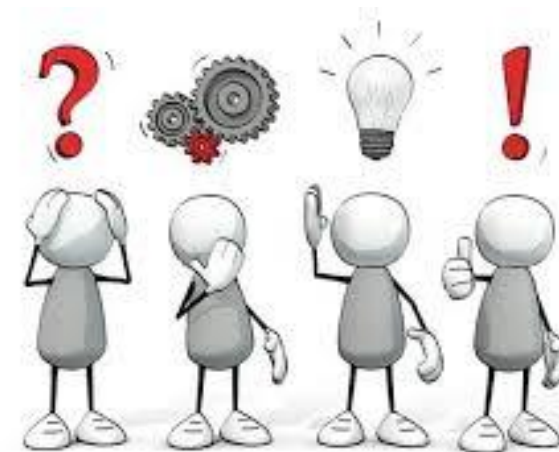
Uwaga!

Organ krajowy jest również odpowiedzialny za krajowy etap procedur dotyczących zmian w specyfikacji produktu lub unieważnienia rejestracji

Kto może być wnioskodawcą?

Grupa producentów produktu

dowolne stowarzyszenie,
niezależnie od jego formy prawnej,
składające się głównie z producentów, których
działalność związana jest z tym samym produktem



Koronczarki Ziemi Krakowskiej to stowarzyszenie zrzeszające depozytariuszki, które kontynuują tradycję koronki klockowej, a także igiełkowej. Staramy się podtrzymać ten element folkloru i rzemiosła artystycznego. Krakowska Koronka Klockowa została wpisana na Listę Niematerialnego Dziedzictwa Kulturowego Polski.



URZĄD PATENTOWY
RZECZYPOSPOLITEJ POLSKIEJ

Rozporządzenie sprawie oznaczeń geograficznych UE w odniesieniu do produktów rzemieślniczych i przemysłowych

Kto może być wnioskodawcą?

pod pewnymi warunkami:

- pojedynczy producent**
- podmiot prawa publicznego**
realizujący zadania publiczne na poziomie lokalnym lub regionalnym wyznaczony przez państwo członkowskie,
- podmiot prawa prywatnego wyznaczony przez państwo członkowskie**

Dodatkowo podmioty prawa publicznego realizujące zadania publiczne na poziomie lokalnym lub regionalnym państwa członkowskiego, z którego pochodzi grupa producentów lub pojedynczy producent, mogą udzielać pomocy w przygotowaniu wniosku i w odpowiedniej procedurze





URZĄD PATENTOWY
RZECZYPOSPOLITEJ POLSKIEJ

Rozporządzenie sprawie oznaczeń geograficznych UE w odniesieniu do produktów rzemieślniczych i przemysłowych



IVDP, I.P.
INSTITUTO DOS VINHOS
DO DOURO E DO PORTO, I.P.

Instituto dos Vinhos do Douro e Porto

The IVDP, or Instituto dos Vinhos do Douro e Porto, is the regulatory body for the Douro and Port wine industries. Founded in 1933, it's based in Portugal and operates under the oversight of the Portuguese Ministry of Agriculture.

The IVDP is responsible for regulating the production, quality control, and protection of the Douro and Port wine regions. This includes setting rules for viticulture practices, wine production, and labeling, as well as ensuring that these rules are followed. The IVDP also manages the certification of Douro and Port wines and promotes these wines at home and abroad.



<https://www.prtwine.com/ivdp>

Rozporządzenie ws. oznaczeń geograficznych UE w odniesieniu do produktów rzemieślniczych i przemysłowych

PROCEDURA REJESTRACJI

Etap krajowy

wniosek

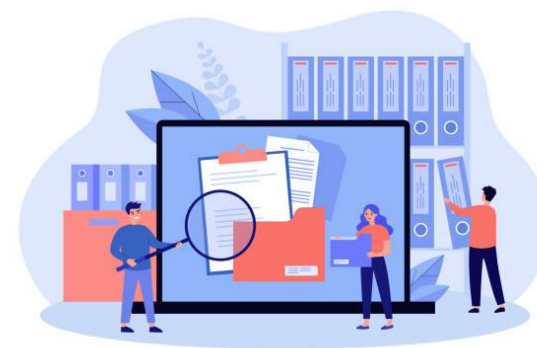


sprawdzenie wniosku



publikacja informacji o złożonym wniosku

rozpoczęcie procedury sprzeciwu

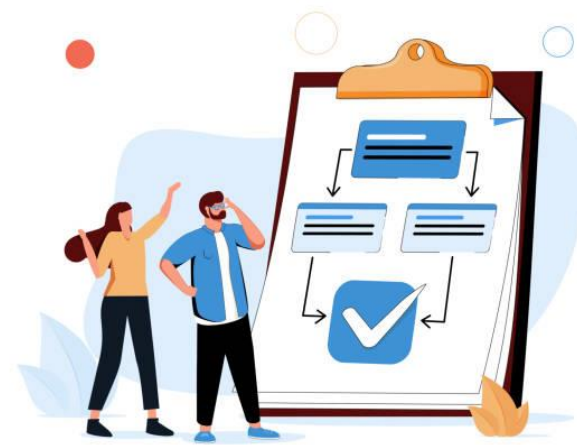


PROCEDURA REJESTRACJI - etap krajowy

wniosek o rejestrację oznaczenia geograficznego produktu pochodzącego z Unii przedkłada się właściwemu organowi państwa członkowskiego, z którego pochodzi ten produkt.

Wniosek zawiera:

- specyfikację produktu
- jednolity dokument
- dokumentację towarzyszącą.





URZĄD PATENTOWY
RZECZYPOSPOLITEJ POLSKIEJ

Rozporządzenie sprawie oznaczeń geograficznych UE w odniesieniu do produktów rzemieślniczych i przemysłowych

Specyfikacja produktu

Produkt rzemieślniczy lub przemysłowy, którego nazwa jest zarejestrowana jako oznaczenie geograficzne, musi być zgodny ze specyfikacją.

Specyfikacja produktu musi być:

- obiektywna i niedyskryminująca oraz
- wskazywać etapy produkcji, które mają miejsce na określonym obszarze geograficznym.



Krajowa procedura sprzeciwu

Sprzeciw może być złożony :



przez okres **co najmniej dwóch miesięcy** od daty publikacji,



Kto może wnieść sprzeciw?

- każda osoba
 - mającą uzasadniony interes i
 - siedzibę lub miejsce pobytu w państwie członkowskim odpowiedzialnym za krajowy etap rejestracji lub w państwach członkowskich, z których pochodzi dany produkt

Krajowa procedura sprzeciwu

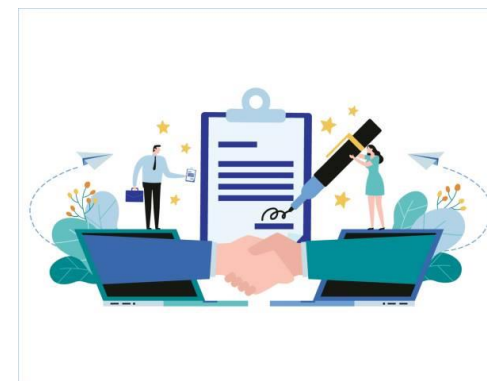
Okres ugodowy

wezwanie strony do **podjęcia konsultacji**, w terminie nieprzekraczającym **trzech miesięcy**, w celu osiągnięcia ugody

- możliwość przedłużenia tego okresu o **trzy miesiące na wspólny wniosek stron**

Ale też: termin dla organu:

„Organ wzywa **w terminie dwóch miesięcy** od otrzymania sprzeciwu”



Rozporządzenie ws. oznaczeń geograficznych UE w odniesieniu do produktów rzemieślniczych i przemysłowych

PROCEDURA REJESTRACJI

Decyzja na etapie krajowym



Publikacja informacji o decyzji i specyfikacji produktu
(forma elektroniczna)



**przekazanie wniosku do
Urzędu Unii Europejskiej ds. Własności Intelektualnej**



Rozporządzenie sprawie oznaczeń geograficznych UE w odniesieniu do produktów rzemieślniczych i przemysłowych

PROCEDURA REJESTRACJI

Etap unijny

- organ właściwy do rozpatrzenia wniosku –
Urząd Unii Europejskiej ds. Własności Intelektualnej - EUIPO



❖ rozpatrywanie wniosku

❖ sprzeciw

❖ unijny rejestr oznaczeń geograficznych produktów rzemieślniczych i przemysłowych



GI register

Procedura sprzeciwu na poziomie Unii

Sprzeciw

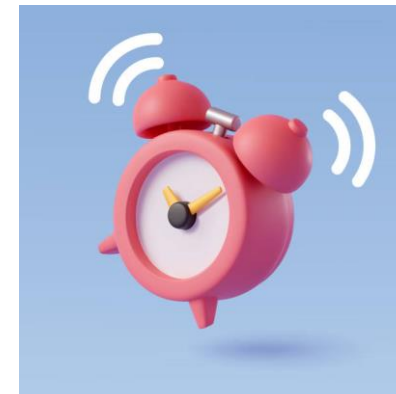
- ➔ w terminie **trzech miesięcy od daty publikacji** jednolitego dokumentu i odniesienia do publikacji elektronicznej specyfikacji produktu **w rejestrze unijnym**

Kto może wnieść sprzeciw?

- właściwy organ państwa członkowskiego lub państwa trzeciego lub
- osoba fizyczna lub prawna mająca uzasadniony interes i siedzibę lub miejsce pobytu w państwie trzecim lub w innym państwie członkowskim

Okres ugodowy – analogicznie jak podczas etapu krajowego

proponuje wykorzystanie alternatywnych procedur rozstrzygania sporów



Procedura sprzeciwu na poziomie Unii

Sprzeciw



Polski oscypek



Slovenský oštiepok

Rozporządzenie ws. oznaczeń geograficznych UE w odniesieniu do produktów rzemieślniczych i przemysłowych

PROCEDURA REJESTRACJI

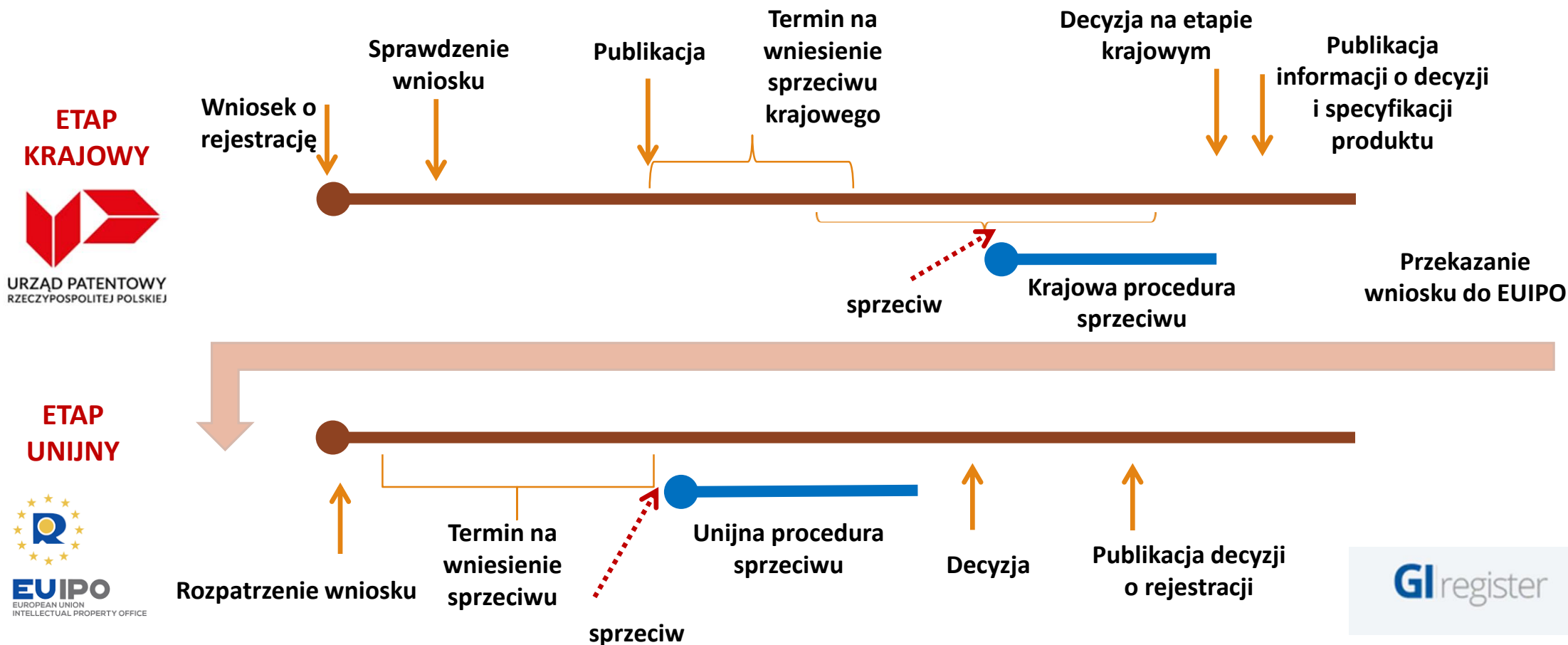
Decyzja



**Publikacja informacji o decyzji i specyfikacji produktu
(forma elektroniczna)**

GIregister

PROCEDURA REJESTRACJI



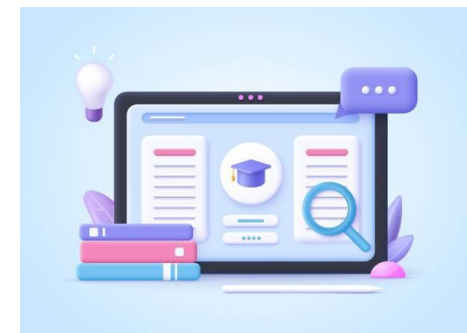
OCHRONA OZNACZEŃ GEOGRAFICZNYCH

- ❖ Zarejestrowane oznaczenie geograficzne może być używane przez każdego producenta produktu, który jest zgodny z daną specyfikacją produktu
- ❖ na etykietach i w materiałach reklamowych lub komunikacyjnych produktów rzemieślniczych i przemysłowych pochodzących z Unii, które wprowadzane są do obrotu pod oznaczeniem geograficznym, może znajdować się symbol unijny lub skrót „**ChOG**”



OCHRONA OZNACZEŃ GEOGRAFICZNYCH

- ❖ Ochrona praw do oznaczeń geograficznych **w nazwach domen**
 - krajowe rejestry nazw domen najwyższego poziomu muszą zapewnić, aby podczas wszelkich alternatywnych procedur rozstrzygania sporów dotyczących nazw domen można było powoływać się na zarejestrowane oznaczenia geograficzne
- ❖ Ochrona praw do oznaczeń geograficznych **w Internecie**
 - w odniesieniu do wszelkiej informacji związanych z reklamą, promocją i sprzedażą produktów, do których mają dostęp osoby mające siedzibę w Unii, i które naruszają ochronę oznaczeń geograficznych





URZĄD PATENTOWY
RZECZYPOSPOLITEJ POLSKIEJ

Rozporządzenie sprawie oznaczeń geograficznych UE w odniesieniu do produktów rzemieślniczych i przemysłowych

OCHRONA OZNACZEŃ GEOGRAFICZNYCH



TRYBUNAŁ
SPRAWIEDLIWOŚCI

Kozi dojrzewający a'la parmezan

W smaku przypomina oryginalny włoski Parmigiano Reggiano.

JEDNOLITY DOKUMENT
ROZPORZĄDZENIE RADY (WE) Nr 510/2006
„PARMIGIANO REGGIANO”
Nr WE: IT-PDO-0317-0016-26.7.2007
CHOG () CHNP (X)

1. Nazwa:
„Parmigiano Reggiano”
2. Państwo członkowskie lub kraj trzeci:
Włochy
3. Opis produktu rolnego lub środka spożywczego:
 - 3.1. Rodzaj produktu (zgodnie z załącznikiem II)
Klasa 1.3 – Sery
 - 3.2. Opis produktu noszącego nazwę podaną w pkt 1

„Parmigiano Reggiano” to ser o masie twardej, gotowany i wolno dojrzewający, produkowany z mleka krowiego, surowego, częściowo odtłuszczonego w procesie naturalnego wytrącania się tłuszczu. Mleko nie może być poddawane obróbce termicznej i musi pochodzić od krów karmionych paszą pochodzącą z określonego obszaru geograficznego. Sezonowanie musi trwać co najmniej 12 miesięcy. Ser „Parmigiano Reggiano” może być wprowadzany na rynek w całych kęragach, porcjony lub tarty.

Kontrola i egzekwowanie

- weryfikacja, czy produkt wyprodukowano zgodnie z odpowiednią specyfikacją
- monitorowanie stosowania oznaczeń na rynku, w tym w Internecie i nazwie domeny internetowej,



- przewiduje obowiązek wzajemnej pomocy między organami państw członkowskich.



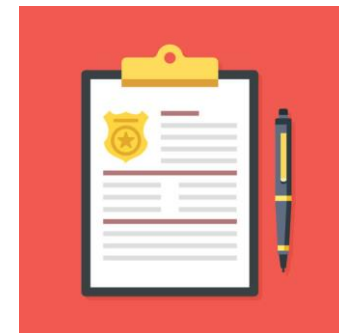
Kontrola i egzekwowanie

Państwa członkowskie mogą przewidzieć alternatywną procedurę kontroli



weryfikacja zgodności produktu z odpowiednią specyfikacją produktu będzie polegała na przeprowadzeniu kontroli przez:

- a) co najmniej jeden właściwy organ odpowiedzialny za kontrole lub
- b) co najmniej jedną jednostkę certyfikującą produkty lub osobę fizyczną, którym przekazano zadania kontrolne



Własność intelektualna

Raport EUIPO/OECD 'Trends in Trade in Counterfeit and Pirated Goods' Study

460 mld EUR

– wartość sprzedaży podrabianych i pirackich towarów na całym świecie

W UE aż 6,8% wszystkich towarów importowanych o wartości sięgającej 121 mld EUR stanowiły produkty podrabiane i pirackie



EUIPO
URZĄD UNII EUROPEJSKIEJ DS.
WŁASNOŚCI INTELEKTUALNEJ



URZĄD PATENTOWY
RZECZYPOSPOLITEJ POLSKIEJ

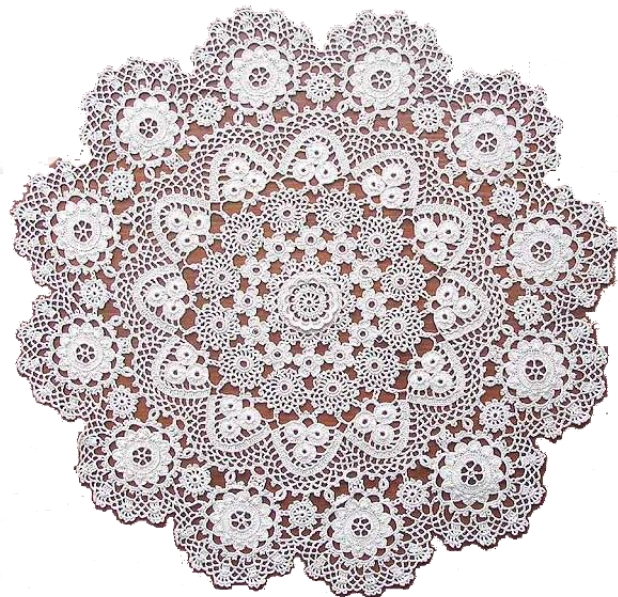
Rozporządzenie sprawie oznaczeń geograficznych UE w odniesieniu do produktów rzemieślniczych i przemysłowych



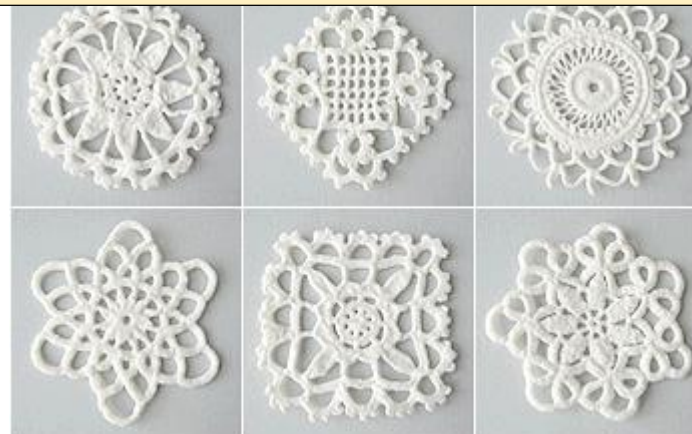


URZĄD PATENTOWY
RZECZYPOSPOLITEJ POLSKIEJ

POLSKIE OZNACZENIA GEOGRAFICZNE PRZEMYSŁOWE



KORONKI
KONIAKOWSKIE
G.0006





URZĄD PATENTOWY
RZECZYPOSPOLITEJ POLSKIEJ

Małgorzata Szymańska-Rybak
Małgorzata.Szymanska-Rybak@uprp.gov.pl